



ALLÍ DONDE NOS NECESITAS
ABRIMOS CAMINO A LA ESPERANZA

¿A quién?



Personas atendidas
3.716

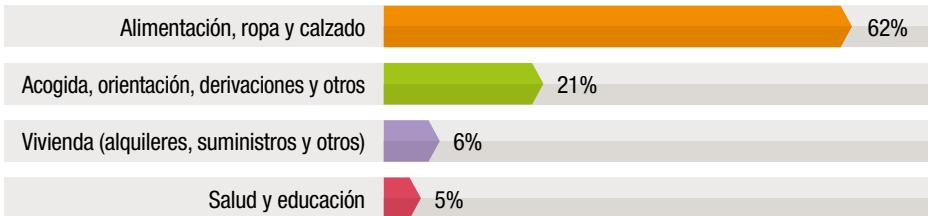


Beneficiadas
7.512

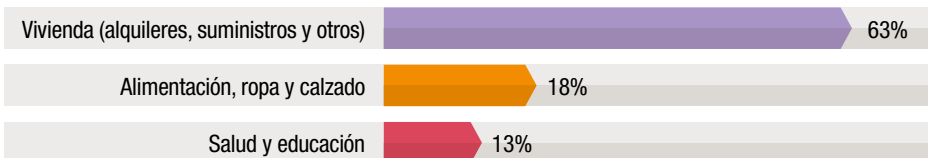


Respuestas
32.397

Respuestas según cuantía



Respuestas según inversión económica





39%

En situación irregular



37%

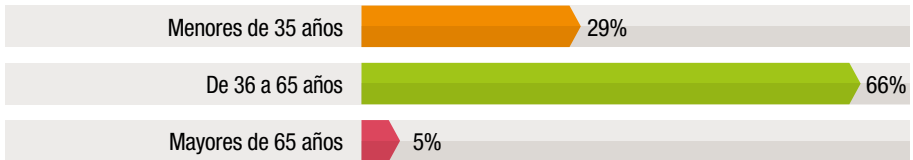
Acude por primera vez



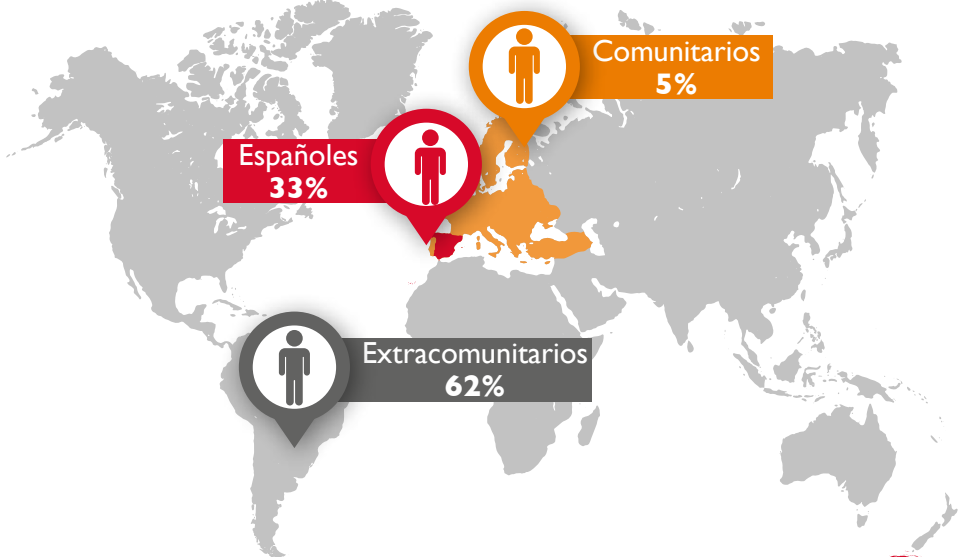
60%

Son mujeres

Por edad



Por procedencia





Acogida, escucha y acompañamiento

¿ QUÉ HACEMOS

Desde la acogida parroquial se escucha, acompaña y atiende las necesidades de las personas promoviendo sus derechos y apostando por sus capacidades.

¿ QUÉ NOS PREOCUPA

La situación de las familias en situación irregular que no pueden acceder a un contrato de trabajo y que no cuentan con ayudas públicas.

La precariedad y las malas condiciones en el empleo.

La demora en la gestión de las ayudas públicas y su baja cuantía.



Vivienda - Alojamientos temporales



QUÉ HACEMOS

Es un proyecto que logra dar alojamiento de manera temporal a personas o familias que por distintas circunstancias carecen de una vivienda adecuada.

Para ello, contamos con **20 viviendas** donde realizamos un acompañamiento integral con el objetivo de que las familias logren la autonomía plena.

QUÉ NOS PREOCUPA

La escasa oferta, el alto coste y requisitos para el acceso a una vivienda en alquiler en nuestra comunidad para las familias más vulnerables.

Además, la escasez de vivienda pública de alquiler social impide que este colectivo pueda ejercer su derecho a la vivienda.

DATOS

Personas atendidas
en 2023

- 27 familias
- 102 beneficiarios
- 53 menores de edad

Para estas familias
hemos realizado

- 19 actividades grupales
de ocio y tiempo libre



Inclusión social

QUÉ HACEMOS

Atendemos las necesidades básicas de las personas sin hogar. En 2023 atendimos a 147 personas

Contamos con proyecto de vivienda con la metodología “Housing First”.

Acogemos a personas temporeras durante las campañas agrícolas. En 2023 atendimos a 203 personas.

Disponemos de un centro para personas que salen del centro penitenciario y que en 2023 acogió a 29 personas.

QUÉ NOS PREOCUPA

La escasa eficacia en las políticas de inclusión social y vivienda hacia las personas sin hogar, su invisibilidad y nula participación en la sociedad. El deterioro físico y mental acelerado que padecen.

En cuanto a las personas temporeras, la precariedad laboral y las situaciones de explotación laboral y de incumplimiento del convenio agropecuario.



Voluntariado



QUÉ HACEMOS

El voluntariado es el eje central de la acción de Caritas. Las voluntarias y los voluntarios se encargan de acoger, atender y acompañar a las personas en situación de necesidad.

Entre otras acciones, realizamos campañas de sensibilización, captación de formadores, animación comunitaria o dinamización rural.

QUÉ NOS PREOCUPA

La falta de renovación generacional del voluntariado.

En 2023
el número de personas
voluntarias fue
de 659.





Recursos gestionados

Ingresos

670.025,14 €

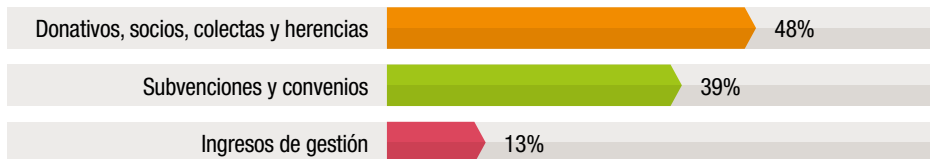
Donativos, socios,
colectas y herencias

545.257,50 €

Subvenciones y
convenios

193.149,13 €

Ingresos de gestión



Gastos

Acción e integración social **1.004.684,36 €**

Voluntariado y acción comunitaria **172.233,38 €**

Administración y gestión **252.526,24 €**

Comunicación, sensibilización, incidencia e implantación **139.346 €**

POR CADA EURO

Acción e integración social
64 céntimos



Administración y gestión
16 céntimos

Voluntariado y acción comunitaria
11 céntimos

Comunicación, sensibilización,
incidencia e implantación
9 céntimos



Socios y donantes



Socios físicos
554

+



Socios jurídicos
20

=

Total socios

574



=

Donantes

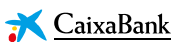
917

Subvenciones y convenios económicos

Cáritas La Rioja realiza diferentes proyectos con el apoyo de distintas instituciones con las que mantiene convenios de colaboración.



La Rioja





Caritas
Diocesana de
La Rioja

Ayúdanos a abrir camino a la esperanza

Hazte socio

¿Quieres apoyarnos?

- **Como persona individual:**
Puedes hacerte voluntario, socio o colaborador puntual
- **Como empresa o institución:**
Colabora con nuestros proyectos
- **Con donaciones:**
Ibercaja: ES75 2085 5652 80 0300185590
BBVA: ES73 0182 3500 27 0208504757
Santander: ES92 0049 6684 11 2016066324
Caixabank: ES30 2100 5571 91 2200197433
Bizum: Nombre: CÁRITAS LOGROÑO
Código: 02121

Caritas La Rioja

C/ Marqués de San Nicolás, 35
26001 Logroño (La Rioja)
Tfno.: 941 25 23 40

www.caritaslarioja.org

- 📍 CaritasLaRioja
- 📞 caritaslarioja
- 🌐 caritaslarioja